

Garagen – so individuell wie Sie!

# Herzlich willkommen bei K-PLUS!

Wir freuen uns, dass Sie sich für unsere Produkte interessieren.

In diesem Katalog zeigen wir Ihnen Ideen und Anregungen zu Art und Nutzung von K-PLUS QualitätsGaragen anhand von Beispielen.

**Maximale Flexibilität vereinfacht Ihnen die Entscheidung:** Mit jahrzehntelanger Erfahrung haben wir unsere Produkte stets weiterentwickelt und optimiert – sowohl in Qualität und Komfort als auch im Hinblick auf Kosteneffizienz.

## **Ihre Vorteile – Ihr „PLUS“ bei K-PLUS:**

Sie entscheiden sich für Qualität, Leistung, Service, und für eine gute Beratung. K-PLUS ist seit Jahrzehnten einer der führenden Hersteller von Fertiggaragen.

## **Vier gewinnt!**

Wir haben gut zugehört und kennen die Wünsche und Anforderungen unserer Kunden sehr genau. Die Erfahrung, die wir in fast 60 Jahren als Anbieter von Betonfertiggaragen gemacht haben, bewog uns, eine Produktpalette von drei Hauptmodellen

- PHOENIX
- PREMIUM
- CLASSIC | CITYLINE

zu entwickeln.

Durch die erstaunliche Flexibilität unseres vierten Models, der

- VARIO

erfüllen wir insgesamt ca. 95% unserer Kundenwünsche. Für alle weiteren Anforderungen haben wir Sondergaragen. In Kombination mit den Zubehör- und Ausstattungsmöglichkeiten sowie unserem Angebot an individuellen Lösungen erfüllen wir nahezu jeden Wunsch.

Fordern Sie uns heraus! Wir sind schon sehr auf Sie gespannt und freuen uns, von Ihnen zu hören:

E-Mail: [info@k-plus-garagen.de](mailto:info@k-plus-garagen.de)

Telefon: **0800/5 75 85 90**

Internet: [www.k-plus-garagen.de](http://www.k-plus-garagen.de)

Es grüßen Sie sehr freundlich Ihre K-PLUS-Teams aus Lünen und Neuwied!





PHOENIX..... S. 6

Sie möchten das Aussehen Ihrer Garage dezent, aber wirkungsvoll aufwerten? Dann entscheiden Sie sich für das Modell **PHOENIX** – Mit einer geschwungenen Garagenfront heben Sie sich ab.



PREMIUM ..... S.10

Das Modell **PREMIUM** zeichnet sich durch Gradlinigkeit aus. Es vermittelt optisch den Eindruck einer gemauerten Garage. Ausgestattet z.B. mit einem ausgesuchten Putz oder einem edlen Klinkerstein ist die Garage sehr hochwertig.



CLASSIC | CITYLINE ..... S.14

Die **CLASSIC | CITYLINE** ist der Dauerbrenner unter den K-PLUS-Qualitätsfertiggaragen. Sie hat sich seit Jahrzehnten bewährt. Schnörkellos, kompakt, einfach und stilvoll sind die **CLASSIC | CITYLINE**-Garagen als Einzel-, Doppel- und Reihengaragen erhältlich.



VARIO ..... S.24

Die **VARIO**-Garage macht ihrem Namen alle Ehre, denn mit diesem Modell erfüllen wir fast jeden Wunsch: Konisch zugeschnittene Grundrisse, Sonderbreiten, -höhen und -tiefen, so dass kein Park- oder Stauraum verloren geht.

**PHOENIX | PREMIUM | CLASSIC** – die Unterschiede... S. 18

Wandaussparungen ..... S. 19

Maßtabelle ..... S. 20

Maßtabelle und Planungsbeispiele ..... S. 21

Produktion..... S. 22

Transport und Montage ..... S. 23

**VARIO** ..... S. 24

VARIO-Montage..... S. 28

Wandgestaltung ..... S. 30

Schwingtore und Türen..... S. 32

Sektionaltore und Türen..... S. 34

Oberflächenstrukturen und Farben..... S. 36

Elektrik und Antrieb ..... S. 38

Attikaprofil mit Abtropfkante ..... S. 40

Dachbegrünung..... S. 41

Modernisierung ..... S. 42

Die Abbildungen bis Seite 29 zeigen teilweise, ab Seite 30 im Wesentlichen, Sonderausstattungen, die gegen Aufpreis erhältlich sind. Für nähere Informationen steht Ihnen unser erfahrenes Fachpersonal gerne zur Verfügung.

# PHOENIX



Besonders hochwertig und komfortabel in Aussehen und Nutzen ist das Modell **PHOENIX**. LED-Strahler in Kombination mit einem schicken Schwing- oder Sektionaltor lassen Ihre **PHOENIX**-Garage auch in der dunklen Jahreszeit zu einem Blickfang werden.

# PHOENIX



# PREMIUM



**PREMIUM**-Garagen fügen sich nahtlos in Ihr persönliches (Wohn-)Umfeld ein. Vielfältigste Ausstattungsvariationen sind möglich.



## PREMIUM



Massive und solide Optik in Kombination mit einer schlanken, effizienten Konstruktion; die **PREMIUM**-Garage stellt Ihnen deutlich mehr Nutzfläche für Ihre persönlichen Belange zur Verfügung, wie das konventionell errichtete Gegenstück.





Ein Evergreen ist das Modell **CLASSIC | CITYLINE**. Kein Wunder, denn die Vorteile für Sie liegen auf der Hand: Wirtschaftlich in der Anschaffung und vielseitig in ihren Einsatz- und Standortmöglichkeiten. Die **CLASSIC | CITYLINE** Garage ist sowohl im Wohn- als auch im gewerblichen Bereich eine sehr komfortable Lösung und optisch eine ansprechende Ergänzung.





Wenn Sie ausreichend Stellfläche zur Verfügung haben, empfehlen wir Ihnen eine **CLASSIC | CITYLINE**-Doppelgarage – ihre Geräumigkeit ist enorm, besonders bei den Modellen mit Mittelwandaussparung (siehe S. 19).



## PHOENIX • PREMIUM • CLASSIC | CITYLINE – DIE UNTERSCHIEDE



### PHOENIX

**PHOENIX** ist unser architektonisches Highlight. Die Laibung ist verstärkt ausgeführt. Oberhalb des Tores befindet sich eine geschwungene, vorspringende Attika, die mit integrierten Leuchtmitteln ausgestattet ist. Die zukunftsorientierten LED-Strahler schaffen bereits bei geringer Leistungsaufnahme ausreichend Licht und bieten so zusätzliche Sicherheit im Dunkeln. Die Beleuchtung wirkt dekorativ und setzt optische Akzente.



### PREMIUM

Die **PREMIUM** ist unser Top-Modell. Sie zeichnet sich ebenfalls durch eine breite Laibung aus, die ihr eine massive und moderne Optik verleiht. Ebenso wie bei der **PHOENIX** befindet sich auch bei der **PREMIUM** das Tor hinter der Torrahmung.



### CLASSIC | CITYLINE

Die **CLASSIC | CITYLINE** ist unser meistverkauftes Modell. Hier ist die Laibung schmaler als bei den Modellen **PHOENIX** und **PREMIUM**. Ihr Erscheinungsbild ist zeitlos und passt sich optisch jedem Bauwerk an.

## WANDAUSSPARUNGEN



Sie können zwei Einzelgaragen auch als Doppelgarage mit großer Mittelwandaussparung erhalten.



Verlängern Sie Ihre Garage mit Rückwandaussparung und einem Anbau (Garage in Kombination mit Anbau).



Auch ein Garagenanbau mit Aussparung in Türgröße ist möglich (Garage in Kombination mit Anbau). Sie schaffen sich damit zusätzliche Stellfläche z.B. für Gartengeräte oder Fahrräder.

MAßTABELLE

Modell	Typ	Größe in m*			Flächen in m²	umbauter Raum in m³
		Länge:	Breite:	Höhe:		
CLASSIC	K 168	5,50	2,68	2,45	14,74	36,11
	K 268	5,75	2,68	2,45	15,41	37,75
	K 368	6,00	2,68	2,45	16,08	39,40
	K 468	6,50	2,68	2,45	17,42	42,68
	K 568	7,00	2,68	2,45	18,76	45,96
	K 185	5,50	2,85	2,45	15,68	38,40
	K 285	5,75	2,85	2,45	16,39	40,15
	K 385	6,00	2,85	2,45	17,10	41,90
	K 485	6,50	2,85	2,45	18,53	45,39
	K 585	7,00	2,85	2,45	19,95	48,88
	K 196	5,50	2,96	2,45	16,28	39,89
	K 296	5,75	2,96	2,45	17,02	41,70
	K 396	6,00	2,96	2,45	17,76	43,51
	K 496	6,50	2,96	2,45	19,24	47,14
	K 596	7,00	2,96	2,45	20,72	50,76
CITYLINE	A 170	5,50	2,70	2,55	14,85	37,87
	B 370	6,00	2,70	2,55	16,20	41,31
	C 185	5,50	2,85	2,55	15,68	39,97
	D 385	6,00	2,85	2,55	17,10	43,61
	E 196	5,50	2,96	2,55	16,28	41,51
	F 296	5,60	2,96	2,55	16,58	42,27
	G 396	6,00	2,96	2,55	17,76	45,29
	H 600	6,00	2,96	2,55	17,76	45,29
	I 650	6,50	2,96	2,55	19,24	49,06
	J 700	7,00	2,96	2,55	20,72	52,84
	JK 750	7,50	2,96	2,55	22,20	56,61
	K 800	8,00	2,96	2,55	23,68	60,38
PREMIUM	P 185	5,50	2,85	2,45	15,68	38,40
	P 285	5,75	2,85	2,45	16,39	40,15
	P 385	6,00	2,85	2,45	17,10	41,90
	P 485	6,50	2,85	2,45	18,53	45,39
	P 585	7,00	2,85	2,45	19,95	48,88
	P 196	5,50	2,96	2,45	16,28	39,89
	P 296	5,75	2,96	2,45	17,02	41,70
	P 396	6,00	2,96	2,45	17,76	43,51
	P 496	6,50	2,96	2,45	19,24	47,14
	P 596	7,00	2,96	2,45	20,72	50,76
	PE 196	5,50	2,96	2,55	16,28	41,51
	PF 296	5,60	2,96	2,55	16,58	42,27
	PG 396	6,00	2,96	2,55	17,76	45,29
	PH 600	6,00	2,96	2,55	17,76	45,29
	PI 650	6,50	2,96	2,55	19,24	49,06
	PJ 700	7,00	2,96	2,55	20,72	52,84
	PJK 750	7,50	2,96	2,55	22,20	56,61
	PK 800	8,00	2,96	2,55	23,68	60,38
PHOENIX	PX 185	5,50	2,85	2,45	15,68	38,40
	PX 285	5,75	2,85	2,45	16,39	40,15
	PX 385	6,00	2,85	2,45	17,10	41,90
	PX 485	6,50	2,85	2,45	18,53	45,39
	PX 585	7,00	2,85	2,45	19,95	48,88
	PX 196	5,50	2,96	2,45	16,28	39,89
	PX 296	5,75	2,96	2,45	17,02	41,70
	PX 396	6,00	2,96	2,45	17,76	43,51
	PX 496	6,50	2,96	2,45	19,24	47,14
	PX 596	7,00	2,96	2,45	20,72	50,76

MAßTABELLE UND PLANUNGSBEISPIELE

Modell	Typ	Größe in m*			Flächen in m²	umbauter Raum in m³
		Länge:	Breite:	Höhe:		
ERDDRUCK	V 185	5,54	2,85	2,45	15,79	38,63
	V 285	5,79	2,85	2,45	16,50	40,43
	V 385	6,04	2,85	2,45	17,21	42,17
	V 195	5,54	2,95	2,45	16,34	40,04
	V 295	5,79	2,95	2,45	17,08	41,85
	V 395	6,04	2,95	2,45	17,82	41,85
	VP 185	5,54	2,85	2,35/2,25	16,07	36,30
	VP 285	5,79	2,85	2,35/2,25	16,50	37,95
	VP 385	6,04	2,85	2,35/2,25	17,21	39,59
	VP 195	5,54	2,95	2,35/2,25	16,34	37,59
	VP 295	5,79	2,95	2,35/2,25	17,08	39,29
	VP 395	6,04	2,95	2,35/2,25	17,82	40,98
	*Maßtoleranzen im Rahmen der DIN-Vorschriften sind möglich.					

Einzelgarage

Einzelgarage mit Anbau

Doppelgarage

Doppelgarage mit Anbau

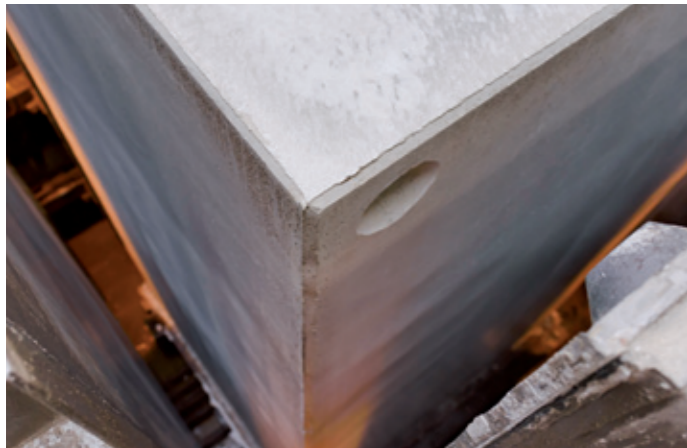
# PRODUKTION



Die Bewehrung erfolgt aus speziellen Baustahlmatten und Stabstahl.



Beton und Stahl ergänzen hervorragend Ihre Eigenschaften. Beton nimmt auftretende Druck- und Stahl Zugkräfte auf.



Durch Beheizen der Gussformen wird die chemische Reaktion des Betons unterstützt.



Nach dem Aushärten wird der Garagenrohling zur Endmontage transportiert.



Die Endmontage des Rohlings beginnt mit einer sorgfältigen Bearbeitung der Innen- und Außenflächen.



Zuletzt wird das Tor eingebaut – auf Wunsch auch Antrieb, Elektroinstallation und weiteres Zubehör.

# TRANSPORT UND MONTAGE



Vor dem Montagebeginn einer Garagen-Anbau-Kombination prüfen unsere Monteure den Aufstellplatz



Zuerst wird der Garagenanbau mit modernsten Spezialfahrzeugen geliefert und montiert.



Der Unterbau des Stellplatzes ist optimal mit Streifenfundamenten und mit einem Schnurgerüst vorbereitet.



Die Garage wird vor dem Anbau abgesetzt.



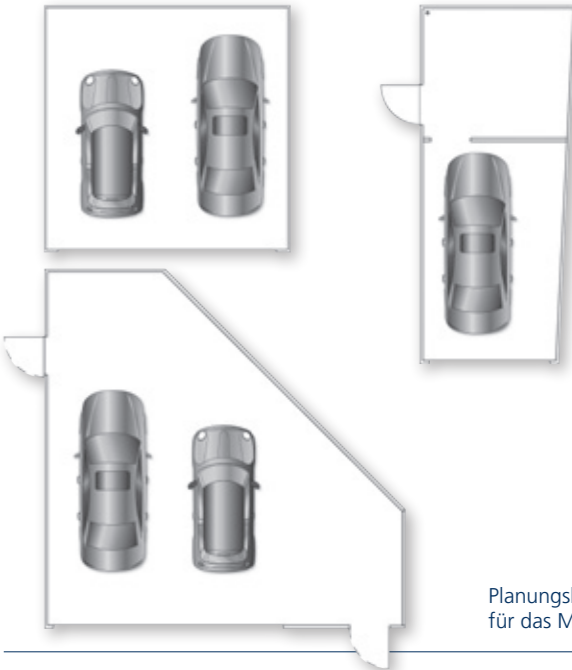
Modernste Hydrauliktechnik ermöglicht die präzise Positionierung der Garage.



Bei einer beengten Baustelle kann eine Garage mit einem Mobilkran auf die vorbereiteten Fundamente gesetzt werden.



Die **VARIO**-Garage macht ihrem Namen alle Ehre: Sie lässt sich nahezu in jeder Hinsicht variieren. Ob in der Höhe, der Breite, der Tiefe, oder sogar dem Winkel. Wir bauen Ihre Traumgarage nach Ihren individuellen Wünschen und Anforderungen.



Planungsbeispiele  
für das Modell VARIO

## VARIO



Hier geht jedem Gartenfreund das Herz auf! Eine **VARIO-Garage**, die sich optimal in individuelle Grundstückszuschnitte einfügt und mit Dachbegrünung die Gartenfläche erweitert. Wir sprechen hier von **Intensiver Dachbegrünung** – dank einer verstärkten Garagendecke in Verbindung mit dem speziellen Pflanzdeck können Sie die Garage optimal von innen und außen nutzen. Hinweise zur **Dachbegrünung** finden Sie auf S. 41.



# VARIO



Im Gegensatz zu den Modellen PHOENIX, PREMIUM und CLASSIC | CITY-LINE werden VARIOS in Einzelteilen angeliefert und auf der Baustelle endmontiert.

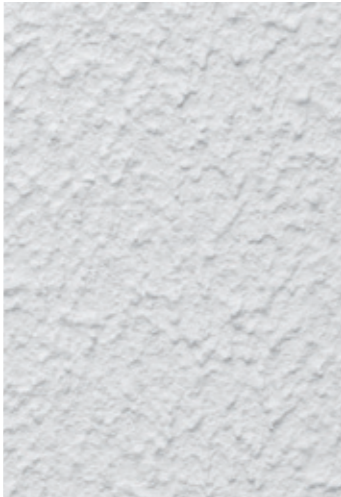


# WANDGESTALTUNG

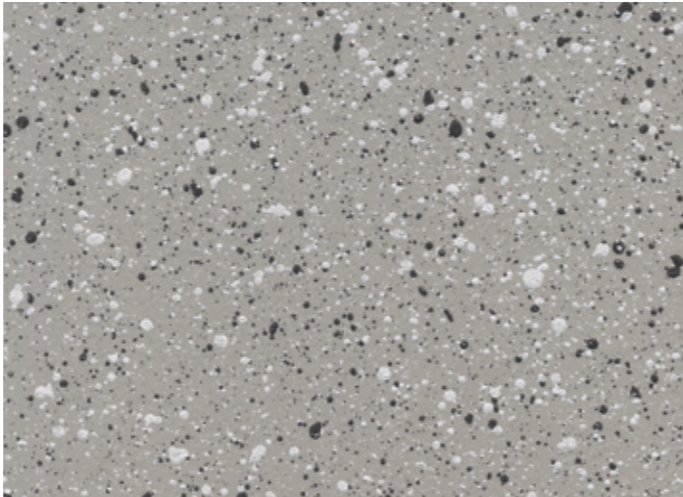
## Spritz- und Rollputz | Innenwandfarbe



Spritzputz weiß



Rollputz weiß



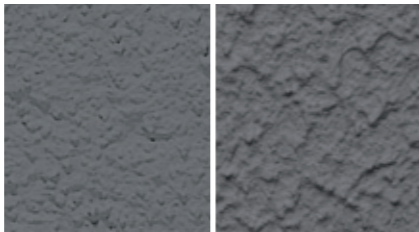
Innenwandfarbe

Die meisten unserer Kunden wählen für die Außenwand der Garage unseren hochmodernen weißen Spritzputz. Dieser hat hervorragende Oberflächeneigenschaften. Sie erkennen ihn an der leichten Körnung in der Oberflächenstruktur. Wenn Sie eine etwas gröbere Wandoberfläche haben möchten, entscheiden Sie sich für Rollputz. Beide Putzsorten sind

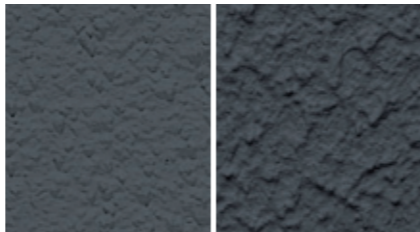
qualitativ gleichwertig. Sie sind gegen Aufpreis in individuellen Farben erhältlich. Dies ist nur eine kleine Auswahl: Sie sehen jeweils links den Roll- und rechts den Spritzputz abgebildet.



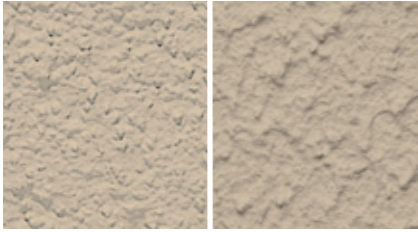
Hellgrau



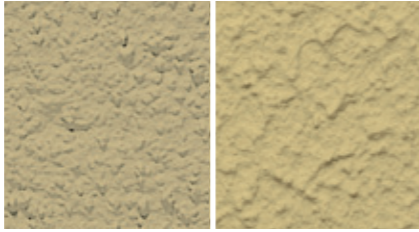
Dunkelgrau



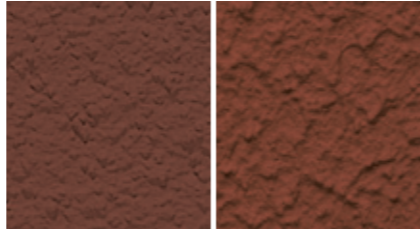
Anthrazit



Sand



Gelb



Ziegelrot

## Klinker | Flachverblender | Holzoptik



Interessieren Sie sich für einen Klassiker? Dann entscheiden Sie sich für eine zeitlose Gestaltung Ihrer Garage mit Flachverblendern oder Klinker – dies ist nur eine kleine Auswahl.



Holzoptik findet immer mehr Anklang. Dieser Trend setzt sich bei der Fassadengestaltung immer häufiger durch. Ob komplett verkleidet oder in Kombination mit Spritzputz, die Garage ist ein echter „Hingucker“.



Altweiß



Rotbunt



Westerwald



Brandenburg



Sylt



Mecklenburg



Naturweiß



Grau



Esche



Nussbaum



Eiche



Kiefer

# SCHWINGTORE UND TÜREN



## Schwingtore

Für alle **K-PLUS** Fertiggaragen steht Ihnen eine Vielfalt an Tor- und Türmotiven zur Verfügung.

Die Vorteile eines Schwingtores:

### 1. Flüsterleiser Torlauf

Ein Schwingtor besteht aus feuerverzinktem Feinblech. Leichtgängige Kunststoff-Laufrollen garantieren einen flüsterleisen Torlauf – Sie öffnen und schließen Ihr Schwingtor nahezu geräuschlos.

### 2. Komfortables Öffnen und Schließen

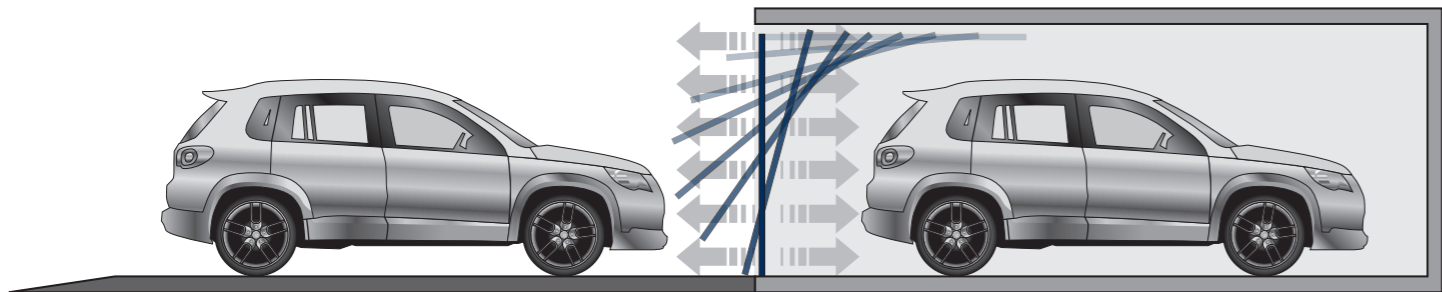
Speziell konstruierte Hebelarme ermöglichen ein kinderleichtes Bedienen des Tores – lauffeicht per Hand oder bequem per elektrischem Antrieb.

### 3. Höchste Funktionssicherheit

Die Schwingtore werden rechts und links durch kraftvolle Dreifach-Zugfederpakete bewegt. Sie sind mehrfach in ihrer Halterung gesichert.

### 4. Diebstahlschutz

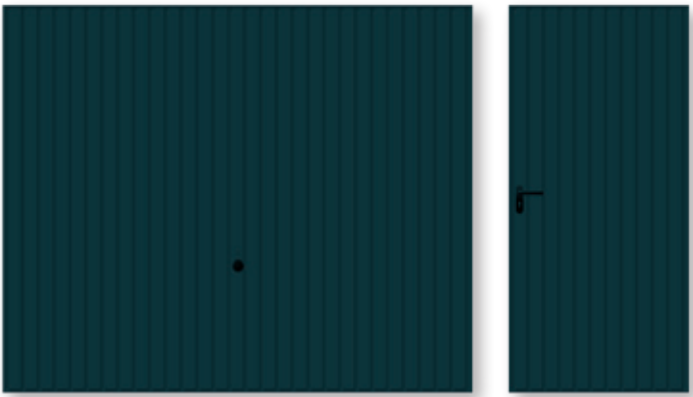
Bei seinem einzigartigen Verriegelungsmechanismus werden die Torblattecken fest an den Rahmen fixiert. Ein Aushebeln des Tores wird nahezu unmöglich.



Bitte bedenken Sie bei Ihrer Planung den Schwenkbereich eines Schwingtores.



Motiv 902, Verkehrsweiß, RAL 9016



Motiv 902, Anthrazitgrau, RAL 7016



Motiv 984, Verkehrsweiß RAL 9016



Motiv 968, Verkehrsweiß RAL 9016

Seitentür: Motiv 957



Motiv 985, Verkehrsweiß RAL 9016



Motiv 973, Verkehrsweiß RAL 9016

# SEKTIONALTORE UND TÜREN



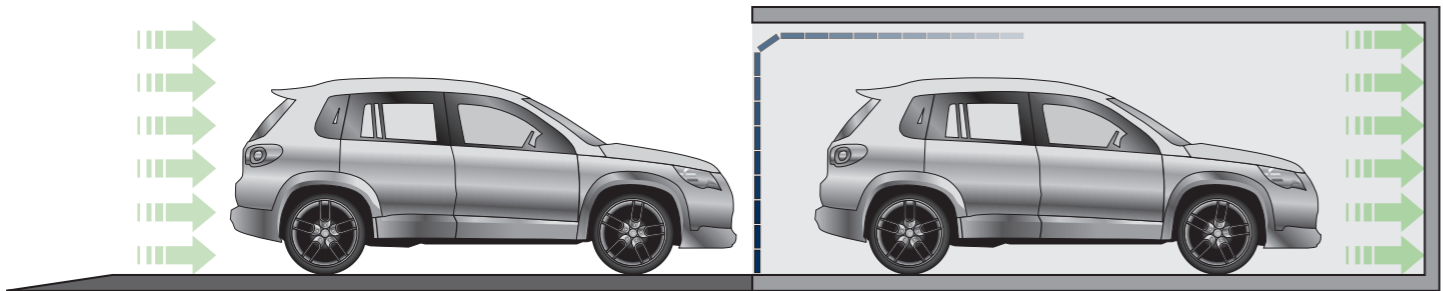
Sektionaltore

Gewinnen Sie mehr Platz vor und in der Garage, indem Sie sich für ein hochwertiges Sektionaltor entscheiden.

Die Vorteile eines Sektionaltores:

- 1. Wenn Sie über einen kleinen Vorplatz verfügen empfiehlt sich ein Sektionaltor. Bedingt durch seine Konstruktion hat das Schwingtor einen Schwenkbereich, der beim Sektionaltor entfällt. Dieses wird vertikal auf engstem Raum bewegt.
- 2. Das Sektionaltor besteht aus feuerverzinktem Material und einer hochwertigen, beidseitigen Polyester-Grundbeschichtung. Diese lassen den Regen abperlen und schützen optimal vor Rost.
- 3. Auf Wunsch kann das Sektionaltor mit oder ohne Griff geliefert werden.

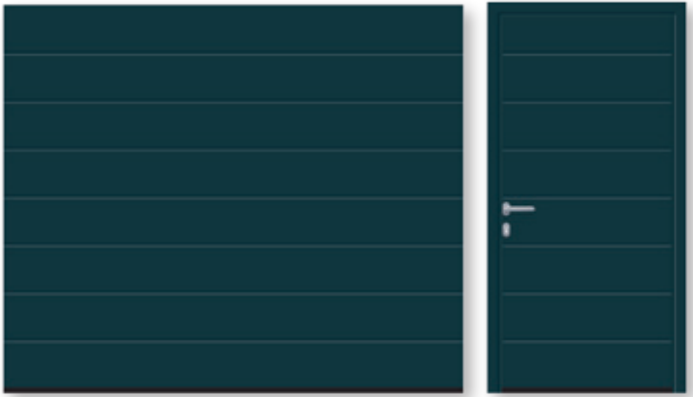
Wählen Sie aus fünf Tormotiven Ihr Wunschtor – von den eleganten M- und L-Sicken, über die klassische Kassettenansicht bis zu den exklusiven Design-Motiven D- und T-Sicken. Ergänzen Sie dieses um die passende Nebentür. Die zahlreichen Form- und Farbvarianten lassen bei den Gestaltungsmöglichkeiten keine Wünsche offen.



Der Komfort des Sektionaltores besteht in seinem platzsparenden, effizienten Betrieb – vor und in der Garage bleiben Ihnen ca. 1 m Nutzfläche mehr erhalten.



M-Sicke (LPU), Verkehrsweiß RAL 9016



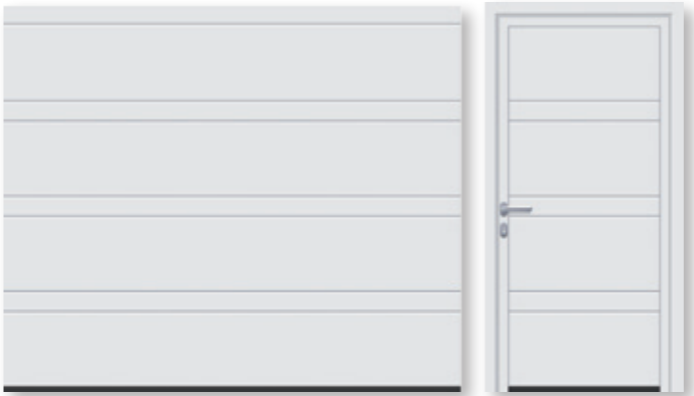
M-Sicke, Silkgrain, Anthrazit, RAL 7016



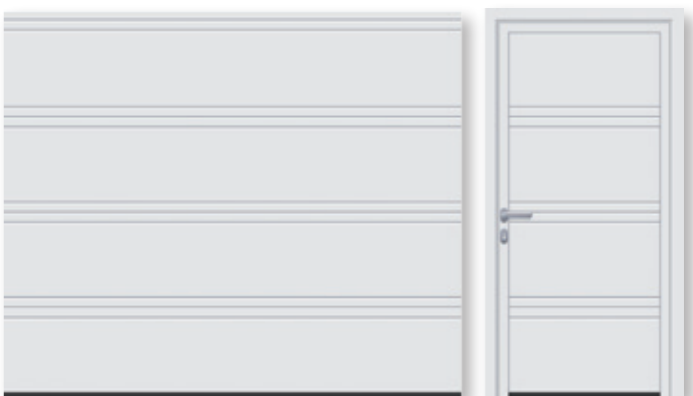
L-Sicke (LPU), Verkehrsweiß RAL 9016



Kassette (LPU), Verkehrsweiß RAL 9016



D-Sicke (LPU), Verkehrsweiß RAL 9016

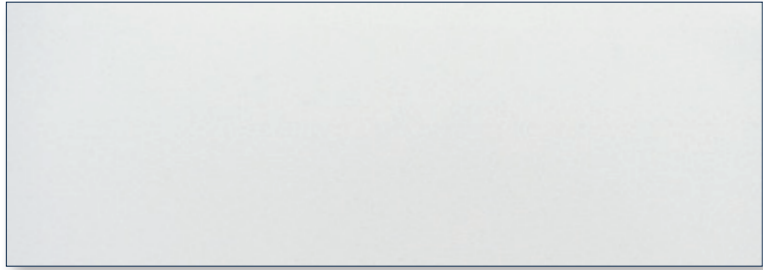


T-Sicke (LPU), Verkehrsweiß RAL 9016

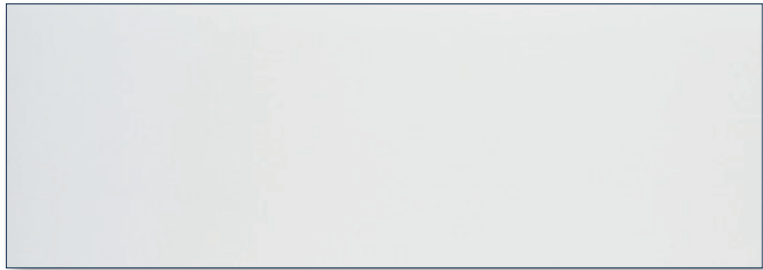
# OBERFLÄCHENSTRUKTUREN\* UND FARBEN



**Woodgrain**  
Bei der preiswerten, robusten Oberfläche mit originalgetreuem Sägeschnittmuster lassen sich durch die Prägung kleine Kratzer problemlos ausbessern. Diese Oberfläche erhalten Sie für M-, L-Sicke und Kassette in Verkehrsweiß RAL 9016, in 15 Vorzugsfarben oder in RAL nach Wahl.



**Sandgrain**  
Die fein strukturierte Oberfläche eignet sich besonders für moderne Häuser. Erhältlich für M- und L-Sicke in Verkehrsweiß RAL 9016, in 3 Vorzugsfarben (RAL 9006, RAL 8028 und RAL 7016).



**Silkgrain**  
Die seidenglatte Silkgrain Oberfläche ist durch ihre edle Ansicht die erste Wahl bei moderner Architektur. Zudem verleiht das 50 % dickere Außenblech den Lamellen eine höhere Stabilität und eine noch bessere Laufruhe. Diese Oberfläche erhalten Sie für M-, L-, D-, und T-Sicke in Verkehrsweiß RAL 9016, 15 Vorzugsfarben oder in RAL nach Wahl.

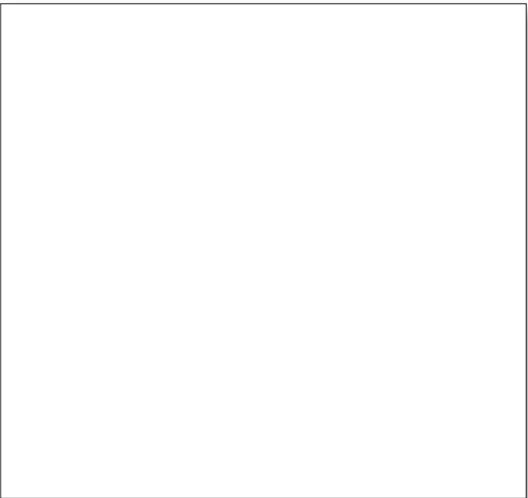


Beispiel Decograin: Golden Oak

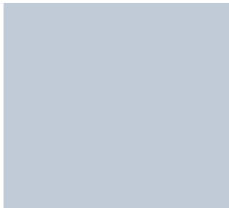
\*nur bei Sektionaltoren erhältlich

Unsere Schwing- und Sektionaltore sowie Nebentüren erhalten Sie serienmäßig in Verkehrsweiß, zu besonders attraktiven Konditionen in weiteren Vorzugsfarben und rund 200 Farben aus dem RAL-Farbsystem\*.

Nachstehend sehen Sie die Vorzugsfarben. Bitte beachten Sie, dass die hier abgebildeten Farbtöne Vergleichsfarbwerte sind. Farbverbindlich sind die angegebenen RAL-Farben anhand eines Original Farbfächers.



Verkehrsweiß (Standard)  
RAL 9016



Lichtgrau<sup>1) 2)</sup>  
RAL 7035



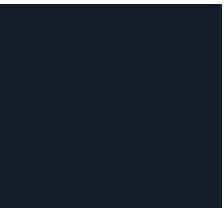
Weißaluminium<sup>1) 2) 3)</sup>  
RAL 9006



Steingrau<sup>1)</sup>  
RAL 7030



Fenstergrau<sup>1) 2)</sup>  
RAL 7040



Anthrazitgrau<sup>1) 2) 3)</sup>  
RAL 7016



Hellelfenbein<sup>1) 2)</sup>  
RAL 1015



Schiefergrau<sup>1)</sup>  
RAL 7015



Basaltgrau<sup>1)</sup>  
RAL 7012



Terrabraun<sup>1) 2) 3)</sup>  
RAL 8028



Tannengrün<sup>1) 2)</sup>  
RAL 6009



Moosgrün<sup>1)</sup>  
RAL 6005



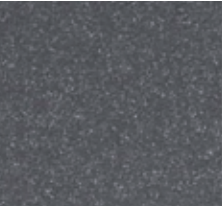
Quarzgrau<sup>1)</sup>  
RAL 7039



Graualuminium<sup>1)</sup>  
RAL 9007

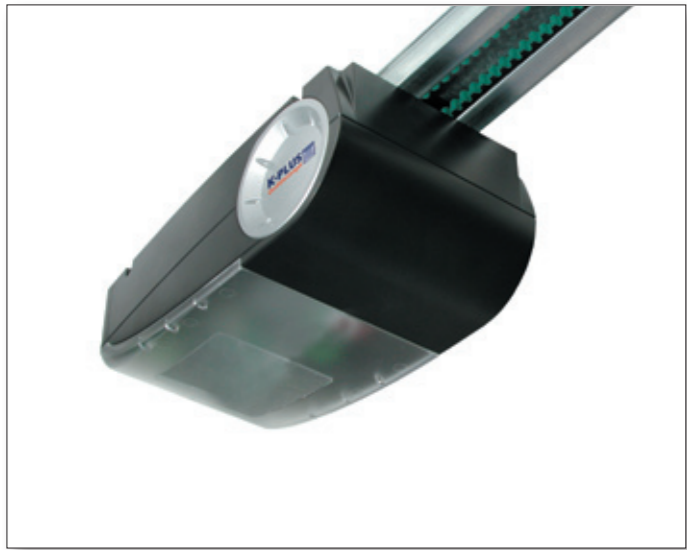


Tiefschwarz<sup>1)</sup>  
RAL 9005

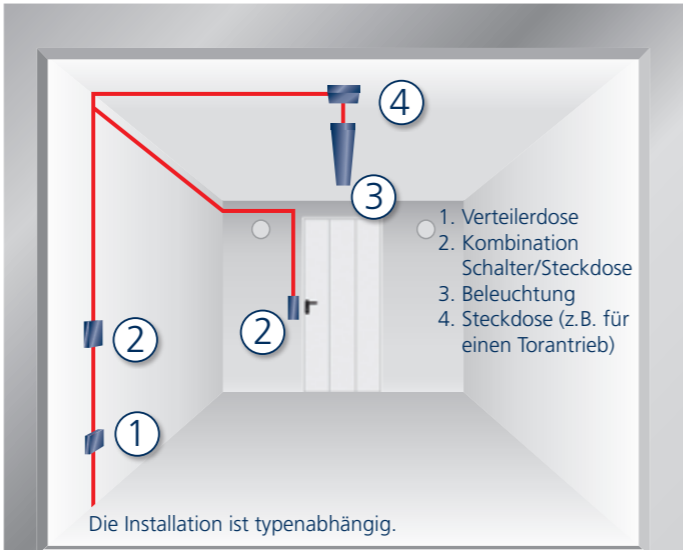


Anthrazit metallic<sup>1)</sup>  
CH 703

\* ausgenommen sind Perleffekt, Leucht- und Metallicfarben  
<sup>1)</sup> Vorzugsfarben Sektionaltore  
<sup>2)</sup> Vorzugsfarben Schwingtore  
<sup>3)</sup> Vorzugsfarben SANDGRAIN-Oberflächen Sektionaltore



Der Torantrieb verfügt über zahlreiche Komfortfunktionen und erfüllt höchste Ansprüche. LED-Beleuchtung, energiesparende Stand-by-Funktion mit 0,5W, schnelle Öffnungsgeschwindigkeit mit max. 220mm/sek bei einer maximalen Zug-/Druckkraft von 750N bis zu einer maximalen Torgröße von 12m² und vieles mehr.



Der Komfort Ihrer **K-PLUS** Fertiggarage wird vollendet mit einem unserer Elektropakete. Fertig im Werk vormontiert ist bauseits lediglich der Anschluss der Stromleitung an die Verteilerdose erforderlich.



< Handsender  
Die 2- und 5-Kanal-Handsender sind besonders sicher und verfügen über ein direktes Verschlüsselungsverfahren (BiSure). Die BiSure-Technik ermöglicht auch die Torzustandsabfrage per Knopfdruck.



Der praktische Handsender Blue car ist mit 1- und 2-Kanälen erhältlich und findet seinen Platz im KFZ-Zigarettenanzünder.



Mini-Handsender >  
Der 5-Kanal-Mini-Handsender Blue opal im formschönen Metallgehäuse, mit blauer LED steuert bis zu 5 Anwendungen.



Funk-Codetaster bidirektional  
Beleuchteter 10-Kanal Funk-Codetaster mit Metalltastatur, erhältlich in den Farben Schwarz und Weiß



Funk-Innentaster BDS 424



Innentaster IT 1b-1  
mit 7m Anschlussleitung



Schlüsselschalter  
Unsere große Auswahl an Schlüsseltastern ermöglicht den Zutritt in Ihre Garage einfach per Schlüsselkontakt.



\*Montage links Standardhöhe ca. 1,70 m von Unterkante Garage!

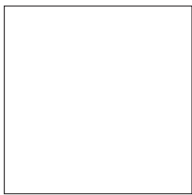
Minischlüsseltaster AP\* SLÜ23/2

Minischlüsseltaster UP\* SLÜ24/2  
(nur bei PREMIUM!)

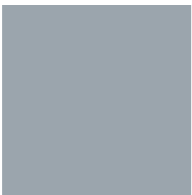
# ATTIKAPROFIL MIT ABTROPFKANTE

Attikaprofile schützen die Außenwände Ihrer Garage vor einer schnellen Verwitterung. Sie verringern die Laufspuren des Regenwassers, ähnlich einer Abtropfkante. Attikaprofile setzen auch optisch einen reizvollen Akzent.

Die Profile sind in folgenden Farbtönen erhältlich:



Verkehrsweiß  
RAL 9016



Fenstergrau  
RAL 7040



Rubinrot  
RAL 3003



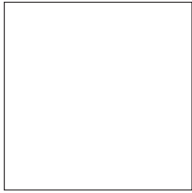
Tannengrün  
RAL 6009



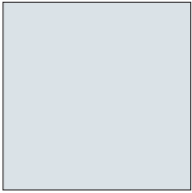
Anthrazitgrau  
RAL 7016



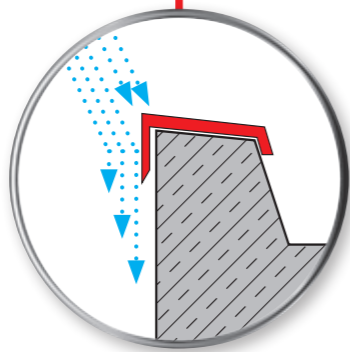
Terrabraun  
RAL 8028



Alu weiß



Alu natur



# DACHBEGRÜNUNG



Extensive Begrünung



Dachbegrünungen erfreuen sich immer größerer Beliebtheit. Sie fallen nicht nur sofort ins Auge, sondern leisten auch einen wichtigen Beitrag zum Naturschutz. Dachbegrünungen halten viel Regenwasser zurück und führen es direkt wieder dem natürlichen Kreislauf zu. So schaffen Sie Lebensraum für Flora und Fauna.

In den oberen Bildern sehen Sie ein Anwendungsbeispiel für eine **extensive Dachbegrünung**. Das Dach der Garage wird mit einer Wurzelschutzfolie belegt. Darüber befindet sich die Drainagenbahn, welche vom Systemfilter abgedeckt wird. Darauf wird das Dachgartensubstrat gestreut – die Bepflanzung kann beginnen (siehe Grafik).

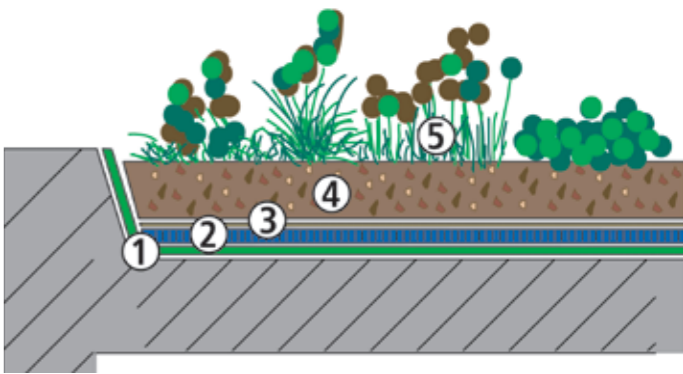
Bei Bedarf kann die Garage inklusive Dachfläche derart verstärkt werden, dass selbst eine **intensive Dachbegrünung** möglich ist. Wir statten dafür Ihre Garage mit zusätzlichen Attikaelementen aus. Diese ermöglichen die nötige Erhöhung des Begrünungsaufbaus, welcher eine optimale Pflanztiefe garantiert.

Sprechen Sie uns an – wir geben Ihnen alle Details!

- 1 Wurzelschutzfolie WSF 40
- 2 Drainagebahn DBV 12
- 3 Systemfilter SF
- 4 Dachgartensubstrat E 720
- 5 Sedumprossen und Pflanzen



Intensive Begrünung



# MODERNISIERUNG



## Wir machen Ihre Garage fit!

Hochwertige Betonfertiggaragen zeichnen sich durch Stabilität, Robustheit und ein sehr gutes Preis-Leistungs-Verhältnis aus. Mit einer regelmäßigen Wartung und etwas Pflege ist die Nutzungsdauer von Betonfertiggaragen nahezu unbegrenzt. Gerade die Langlebigkeit von Betonfertiggaragen lässt die Nachfrage nach Servicearbeiten steigen. Ist etwa Ihr Garagentor oder Ihr Antrieb nach jahrzehntelanger Nutzung defekt, Sie hätten gerne eine modernere Alternative oder Ihre Garage könnte einen neuen Anstrich gebrauchen?

Wir von K-PLUS bieten Ihnen gerne unsere Fachkenntnisse im Bereich Modernisierung und Wartung von Altgaragen an und beraten Sie sorgfältig und umfangreich.

[www.k-plus-garagen.de](http://www.k-plus-garagen.de)  
[info@k-plus-garagen.de](mailto:info@k-plus-garagen.de) 



Die Bilder zeigen eine fast 25 Jahre alte Betonfertiggarage mit Anbau vor und nach einer Rundum-Modernisierung.

Torantriebe, Sektional- und Schwingtore, sowie Dachbegrünungen rüsten wir nach. Wenn Sie wünschen, beseitigen wir auch Witterungs- und Gebrauchsspuren an Dach, Wand und Boden. Über unsere Büros in Lünen und Neuwied können Sie auch Ersatzteile beziehen.



Melden Sie sich noch heute – wir freuen uns auf Sie!



Technische Änderungen, Farbabweichungen und Irrtümer vorbehalten.



Das Liefergebiet von K-PLUS QualitätsGaragen



Verwaltung | Werk Lünen

K-PLUS Garagen- und Raumsysteme GmbH & Co. Lünen KG  
Zechenstraße 6a | 44536 Lünen-Brambauer  
Tel.: (0231) 98 74-0 | Fax: (0231) 98 74-283  
info@k-plus-garagen.de | www.k-plus-garagen.de

Werk Neuwied

K-PLUS Garagen- und Raumsysteme GmbH & Co. Lünen KG  
Heldenbergstraße 52 | 56567 Neuwied  
Tel.: (02631) 96 96 2-0 | Fax: (02631) 96 96 2-22  
info@k-plus-garagen.de | www.k-plus-garagen.de