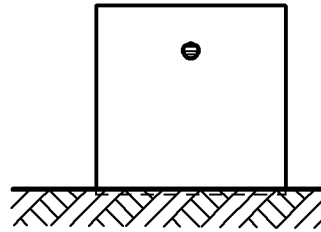
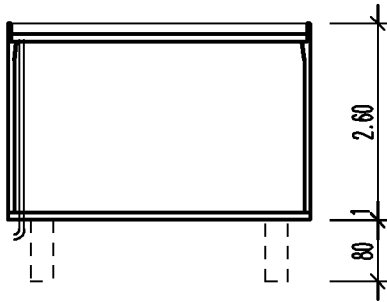


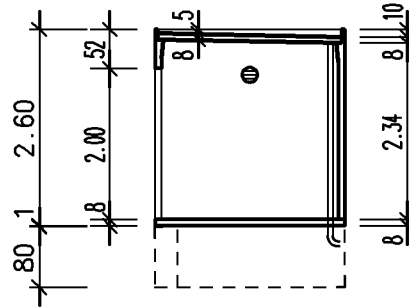
Seitenansicht



Querschnitt



Längsschnitt



Bauherr

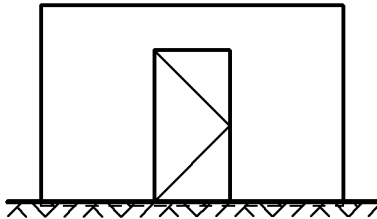
...

Bauvorhaben

...

Auftrag:
Stand: 09/02/05 Dr.

Vorderansicht

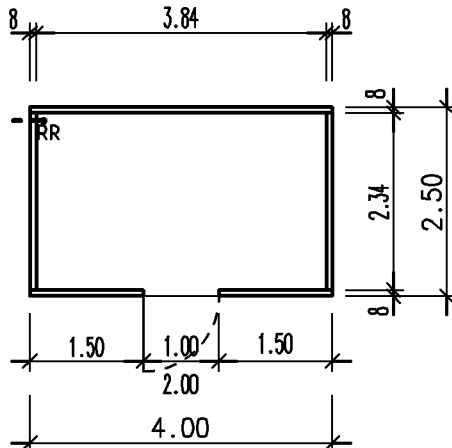


Daten zur Gründung:

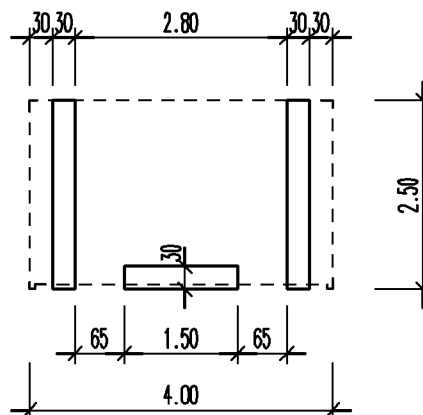
- Verdichtung Gem. DIN 4235
- Beton C25 / 30, Konsistenz F4
- Expositionsklasse XC2/XF1
- Betondeckung nom c = 3,5 cm
- Bügelmatte Q188 A (oder gleichwertig)
- 3 Eisen ϕ 12mm oben/unten
- Sauberkeitsschicht d = 5cm
- FUNDAMENTE FROSTFREI AUF TRAGFÄHIGEN
- BODEN GRÜNDEN
- FUNDAMENTE NEBEN BESTEHENDEN GEBÄUDEN
- SIND BIS AUF GRÜNDUNGSTIEFE DIESER ZU GRÜNDEN
- Die zul. Bodenpressung 250 kN/qm ist örtlich
- von zuständigen Bauleiter zu prüfen.

Entwurfsverfasser

Grundriss



Gründung



Nutzfl. : 8.99 qm
umb.Raum: 26.00 cbm

Garage Typ T

M. 1:100

geraete1